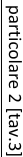



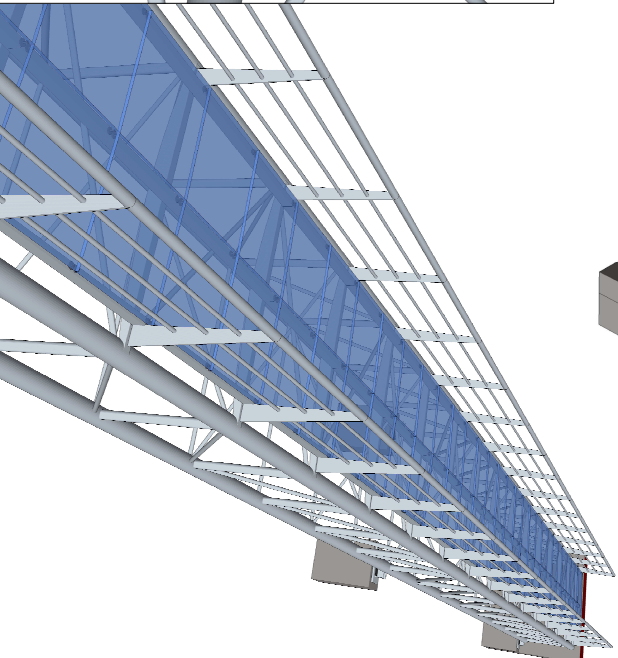
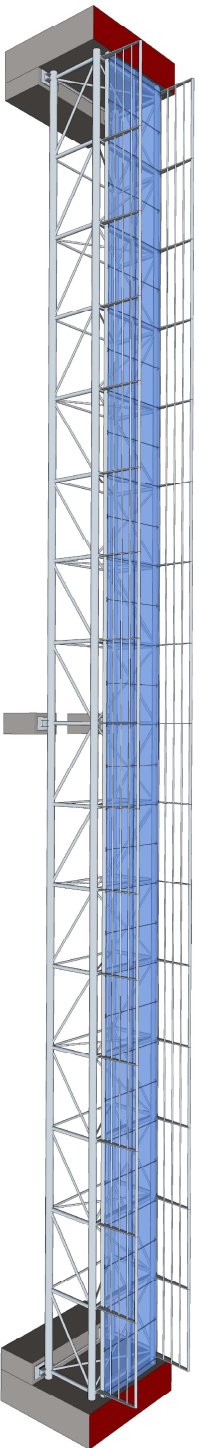
particolare 1 [tav.2]



**PIANTA**  
**SCALA 1:50**



SCALA 1:50



SCALA 1:100

SCALA 1:50

SCALA 1:50

**VISIE D'INSIEME**

## ACCIAIO S 355 H

**Docente:**  
**PROF. ING. MAURIZIO FROLI**

**Tutore:**  
**ING. DAVIDE TONELLI**



Studente: MARCO TOGNOTTI

**UNIVERSITA' DI PISA**  
**FACOLTA' DI INGEGNERIA - ANNO ACCADEMICO 2012/2013**  
**CORSO DI LAUREA SPECIALISTICA ING. IDRAULICA, DEI TRASPORTI E DEL TERRITORIO**

## CORSO DI TECNICA DELLE COSTRUZIONI

### PROGETTO DI UNA PASSERELLA PEDONALE IN ACCIAIO