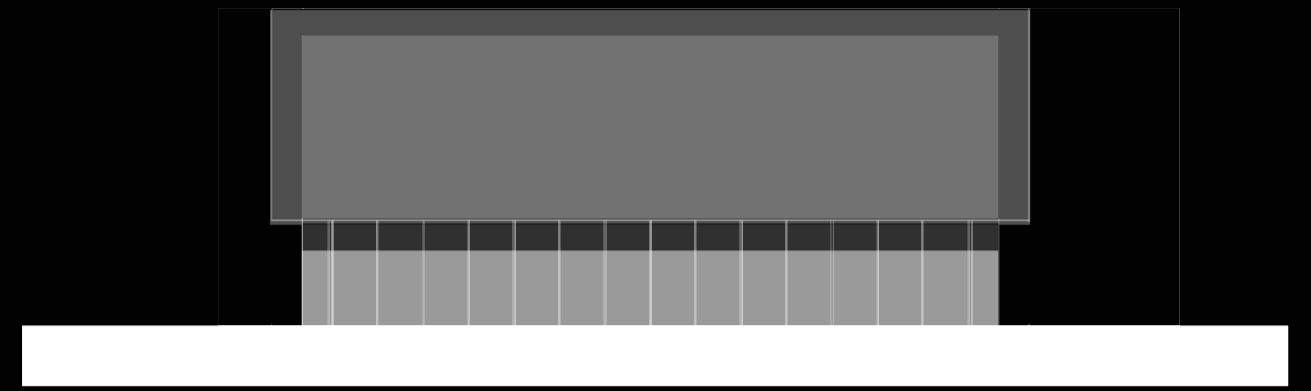
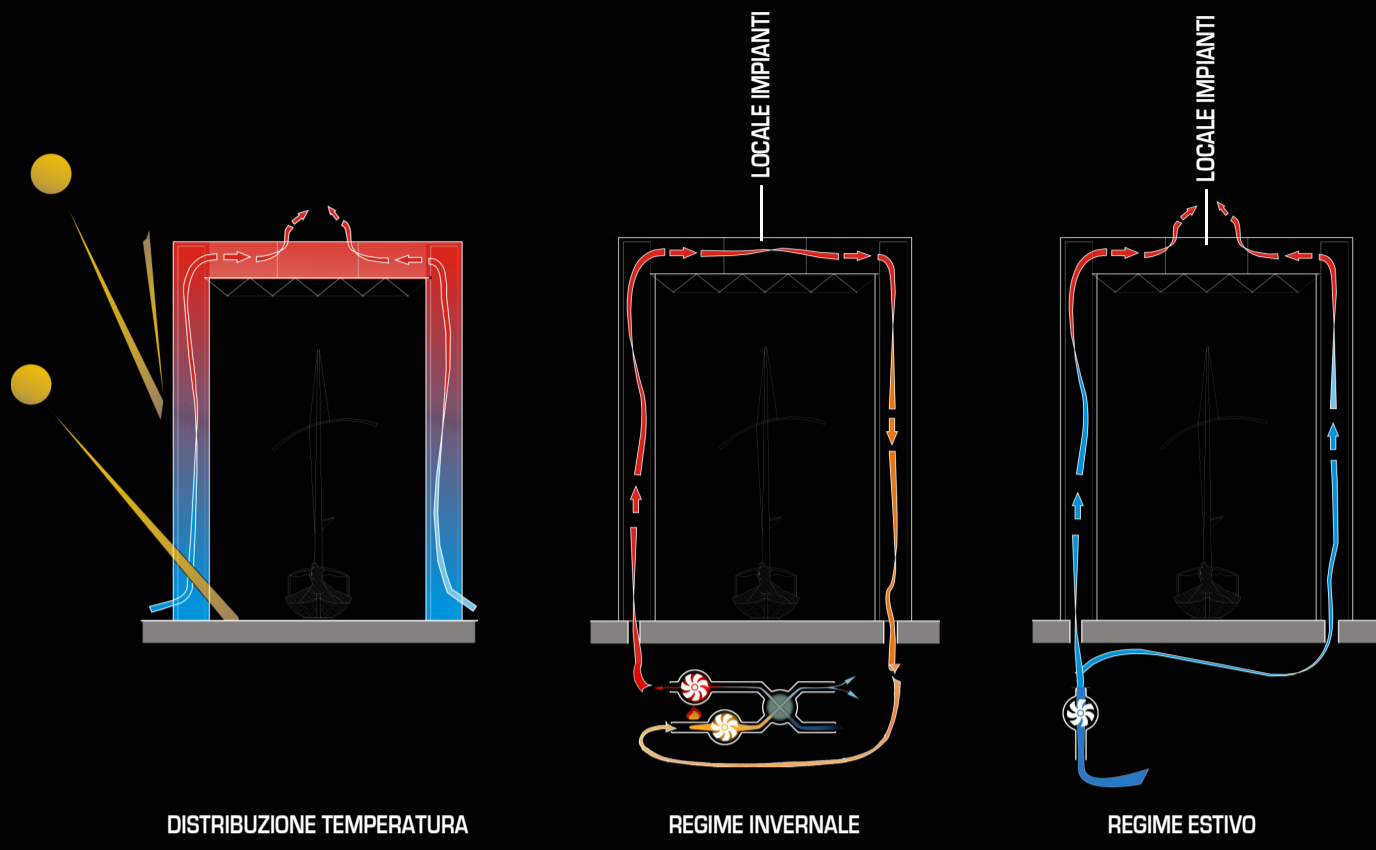


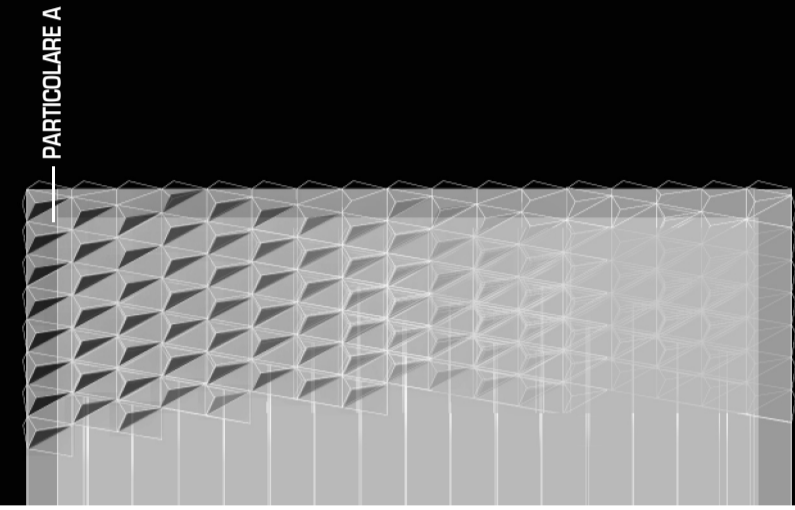
PROGETTAZIONE PRELIMINARE, DEFINITIVA ED ESECUTIVA CON PRIME INDICAZIONI SULLA SICUREZZA E COORDINAMENTO DELLA SICUREZZA IN FASE DI PROGETTAZIONE PER LA REALIZZAZIONE DI UN PADIGLIONE ESPOSITIVO, DESTINATO ALL'ESPOSIZIONE DI UNA IMBARCAZIONE SABAUDA DI EPOCA SETTECENTESCA DENOMINATA "PEOTA"

HELIOPOLIS21 LINCIANO - BENVENUTI & ASSOCIATI STUDIO TECNICO ASSOCIATO CECCONI - MANSANI LDAJMDA STUDIO TECNOTRE GEOPIÙ STUDIO ASSOCIATO DI GEOLOGIA A&I PROGETTI S.R.L. STUDIO ASSOCIATO DI INGEGNERIA BENIGNI ELIO BEDARIDA AMBIENTE S.C.

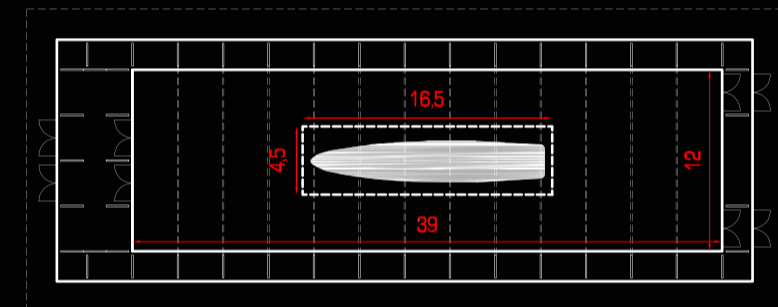
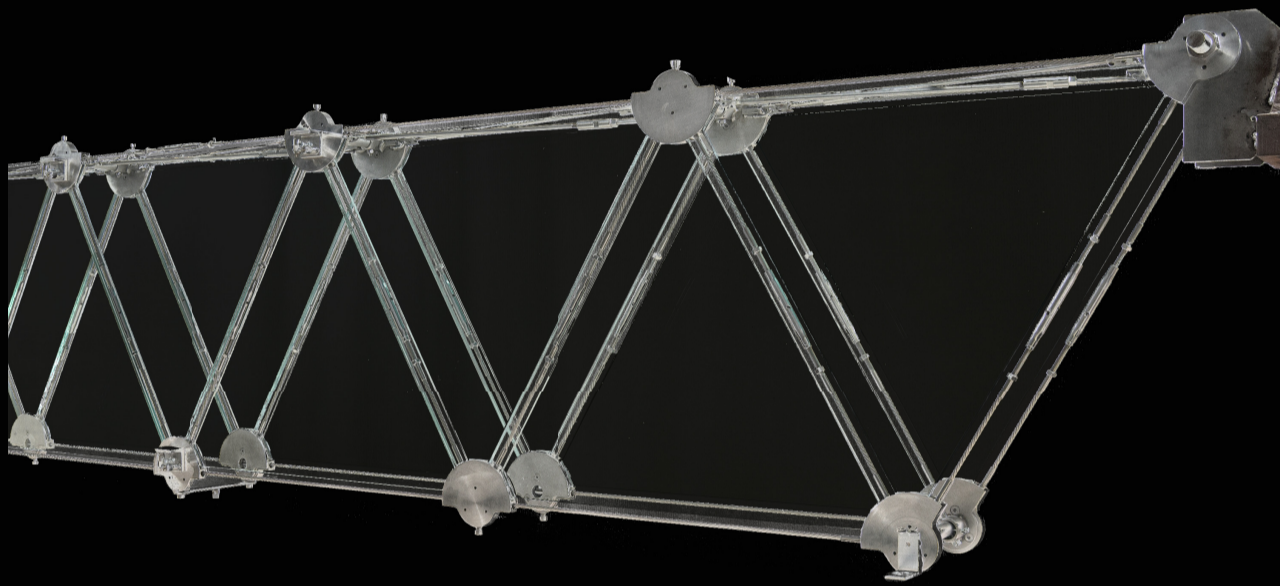


PROSPETTO SOLUZIONE 2 1:500

FACCIATA A REAZIONE ATMOSFERICA - LA DOPPIA PELLE VETRATA CONTRIBUISCE ATTRAVERSO L'AMPIA INTERCAPEDINE A REGOLARE PER VIA PASSIVA IL MICROCLIMA INTERNO DELL'EDIFICIO. IN INVERNO IL CALORE GENERATO DAL SOLE SERVE A PRERISCALDARE L'ARIA IN INGRESSO ALLE UTA, MENTRE IN REGIME ESTIVO UN SISTEMA AUTOMATIZZATO APRE LE SARACINESCHE NELLA PARTE SUPERIORE E GRAZIE ALL'EFFETTO CAMINO SI INNESCANO CORRENTI D'ARIA CHE CONTRIBUISCONO A DISSIPARE IL CALORE ACCUMULATO

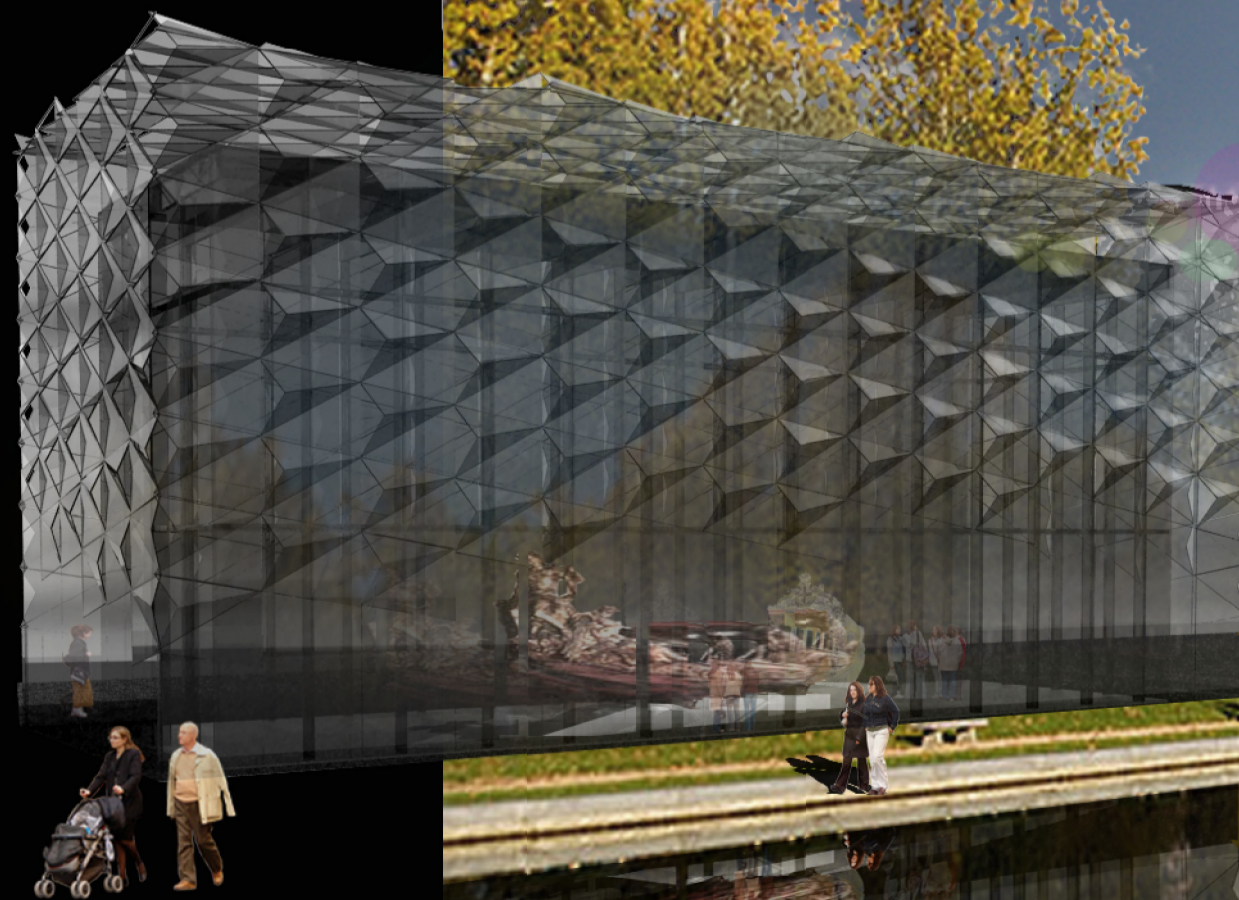
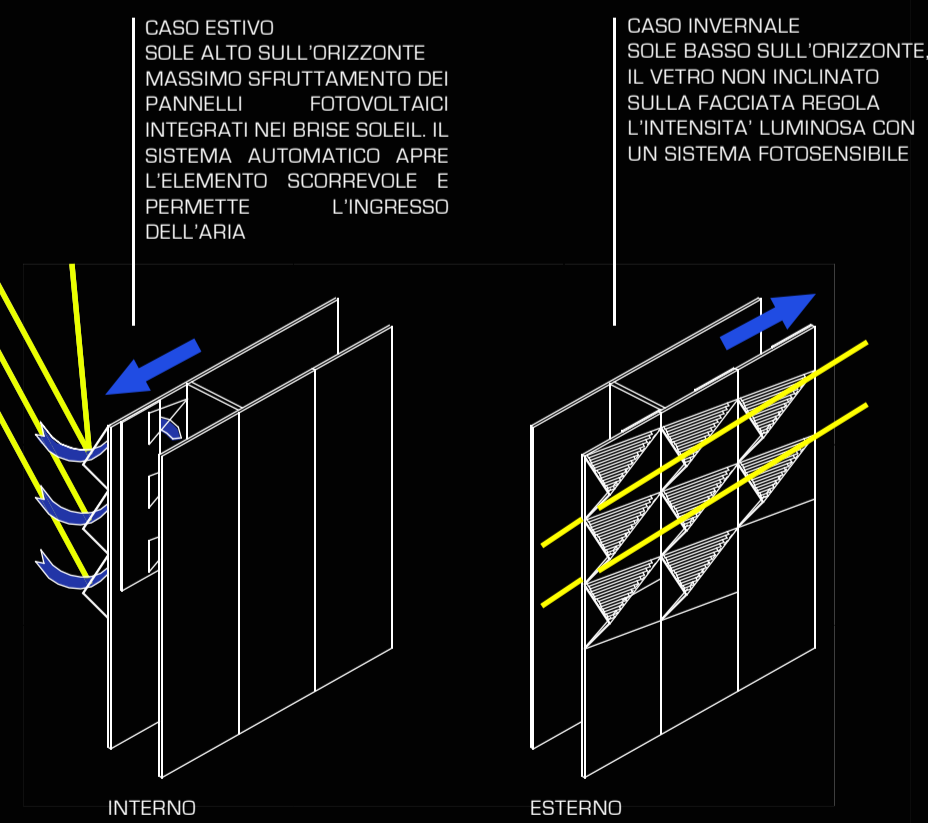


PROSPETTO SOLUZIONE 1 1:500

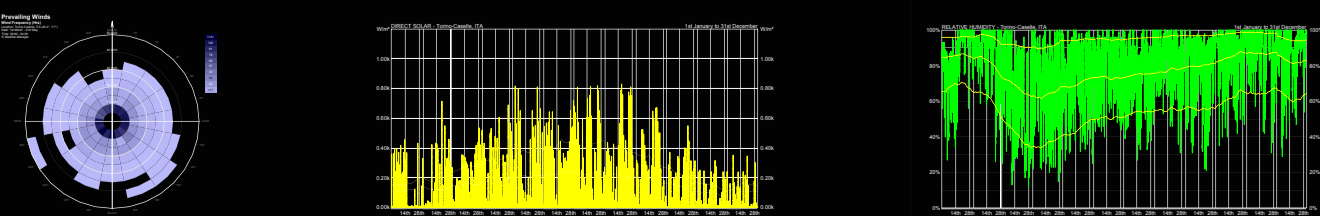


PLANIMETRIA 1:500

VISTA D'INSIEME E PARTICOLARE DEL NODO DELLA TRAVE TVT, TRAVE VITREA TENSEGRITY, TRAVE STRATIFICATA A PARETE DISCONTINUA IN VETRO E ARMATURA ATTIVA IN CAVI DI ACCIAIO, IDEATA DAL PROF. ING. MAURIZIO FROLI DEL DIPARTIMENTO DI INGEGNERIA STRUTTURALE DELL'UNIVERSITA' DI PISA. (BREVETTO N. PI/2006/A/000017)



PARTICOLARE A - FACCIATA A REAZIONE ATMOSFERICA CON IN EVIDENZA I BRISE SOLEIL CON INTEGRATE LE CELLE FOTOVOLTAICHE E I VUOTI (WIND CATCHER) NECESSARI PER SFRUTTARE AL MASSIMO I VENTI STAGIONALI PRESENTI NELLA ZONA, UN SISTEMA SCORREVOLE DEL TUTTO AUTOMATICO PERMETTE LA CHIUSURA DEI WIND CATCHER DURANTE LA STAGIONE INVERNALE



ANALISI CLIMATICA, VENTI PREVALENTI ESTIVI, RADIAZIONE SOLARE DIRETTA, UMITA' RELATIVA

